

# Vinsterna med god arbetsmiljö

Anders Johrén

Nyckeltalsinstitutet AB

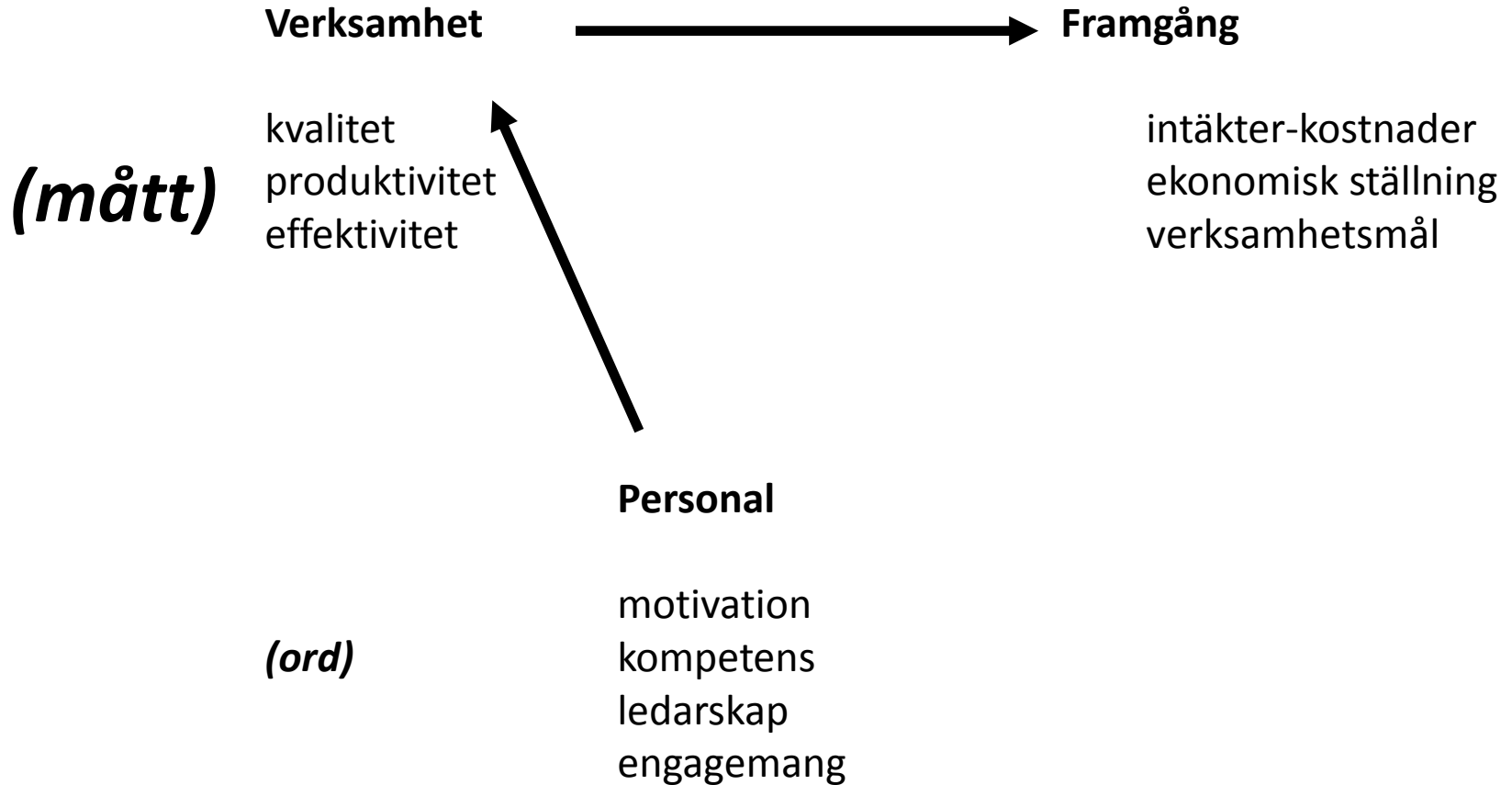
[anders@nyckeltal.se](mailto:anders@nyckeltal.se)

Tror du att de anställdas hälsa och arbetsmiljö är viktig för att din organisation ska nå framgång?

Tror du att de anställdas hälsa och arbetsmiljö är viktig för att din organisation ska nå framgång?

Tror du att organisationen kan påverka arbetsmiljön, minska riskerna för ohälsa, och öka välbefinnande och prestanda?

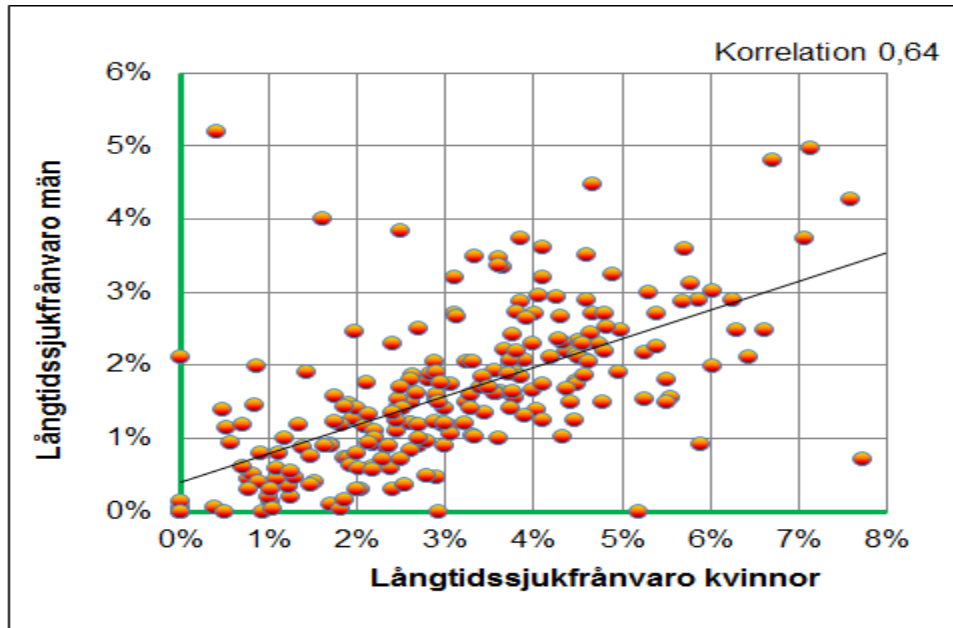
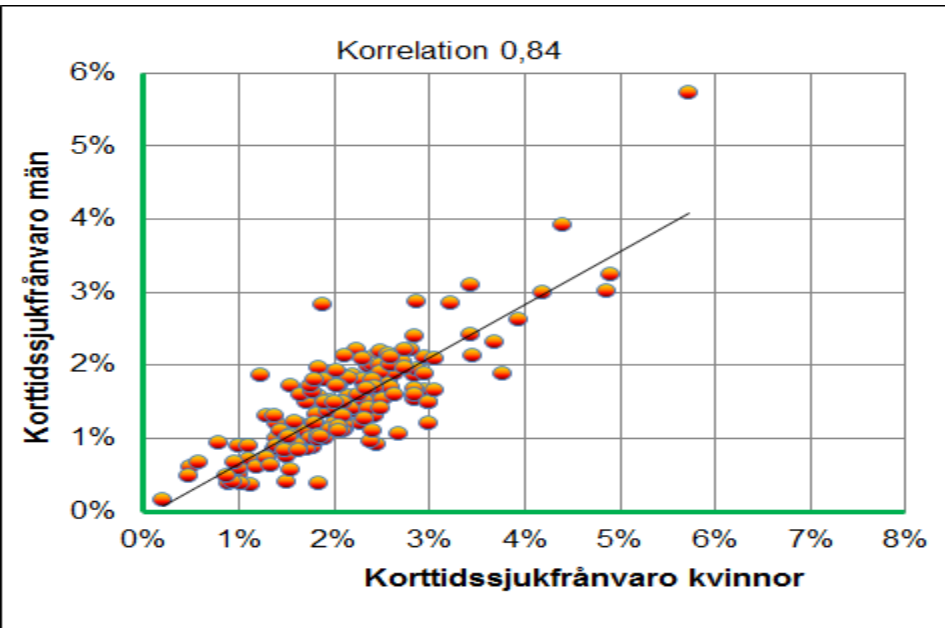
# Ekonomiskt tänkande....



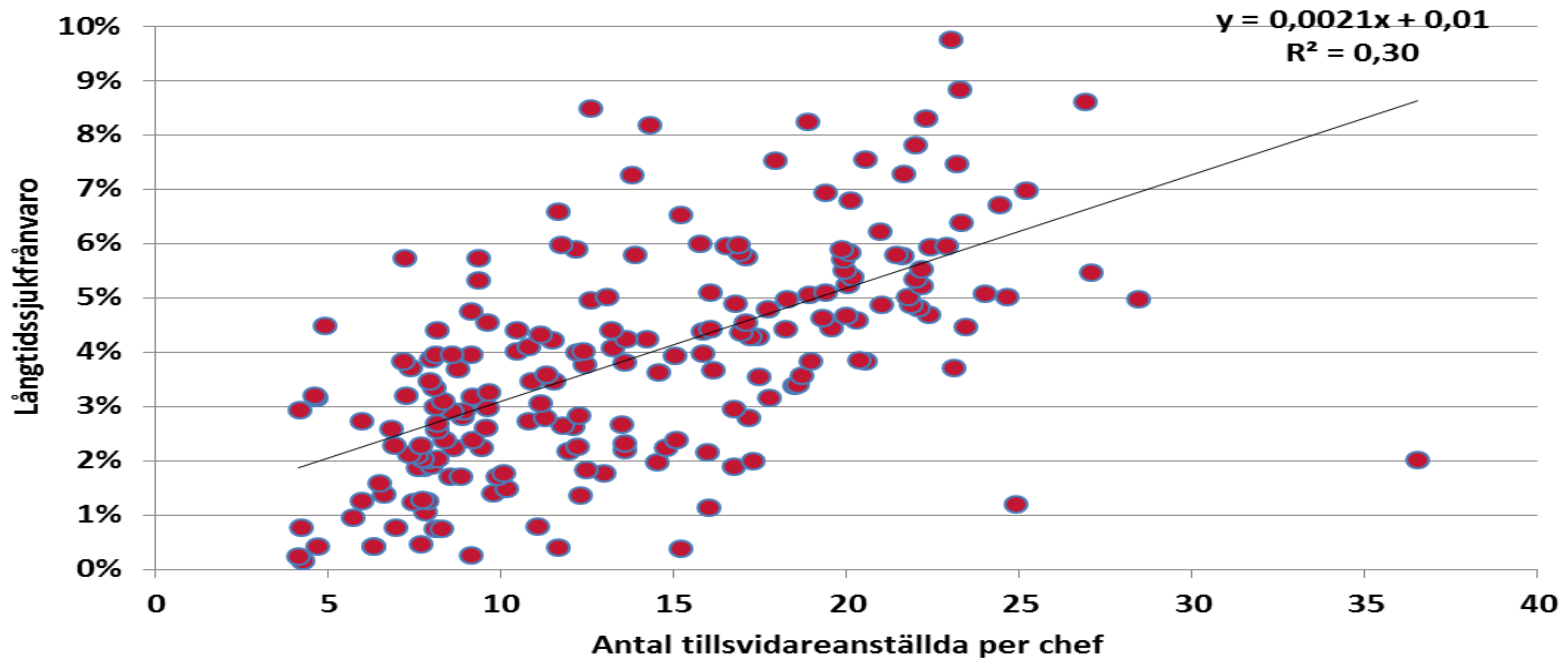
# Ohälsan är oroande hög!

- 20% (män) och drygt 30% (kvinnor) upplever sömnproblem
- 15% respektive 25% upplever ängslan, oro eller ångest
- Många har sjuk- eller aktivitetsersättning. Psykisk ohälsa och värk orsakar 75% av alla sjuk- och aktivitetsersättningar

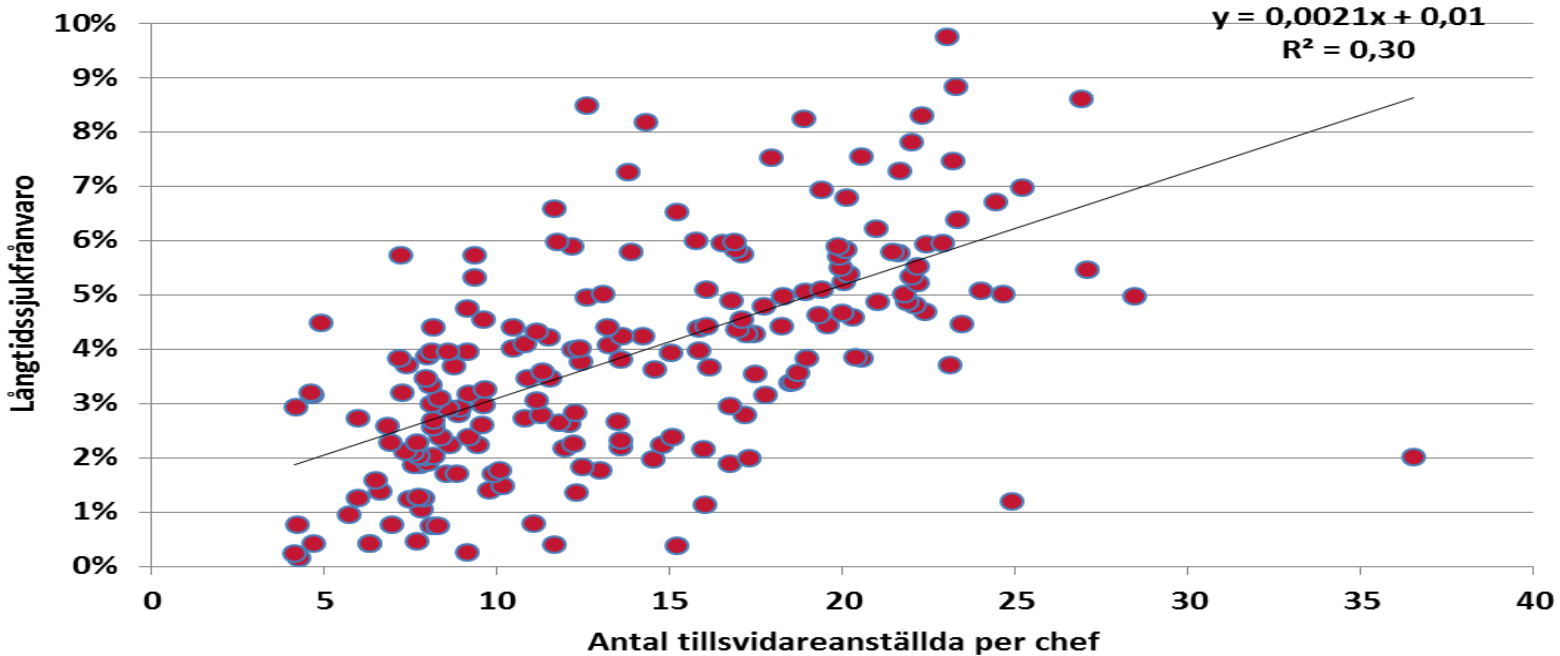
# Korttidssjukfrånvaro – arbetsmiljöfråga? Långtidssjukfrånvaro – jämställdhetsfråga?



# Långtidssjukfrånvaro – en strukturfråga?



# Långtidssjukfrånvaro – en strukturfråga?



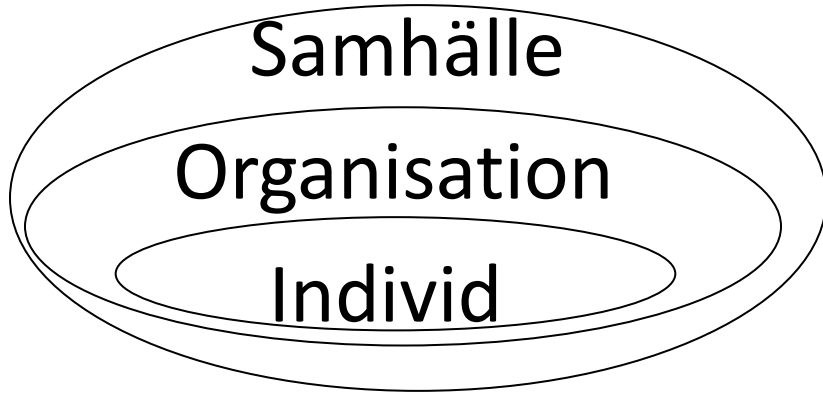
**10 + 10 = 19,5 = sant?**



# Ekonomiska argument - perspektiv?

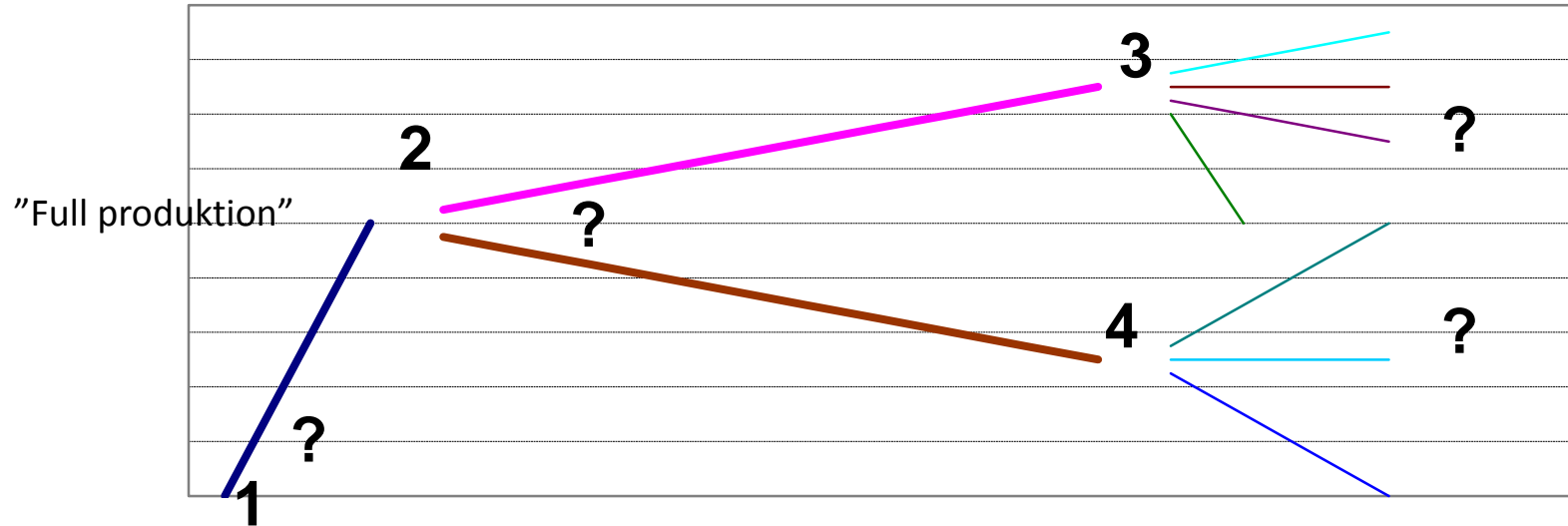
Rumsperspektivet?

Tidsperspektivet?



# Ekonomiskt förhållingsätt?

## Personallivscykeln



# Några nyckeltal:

- En korttidssjukdag kostar minst 10% av månadslönen! **10 %!**
- En sexmånaderssjukskrivning kostar normalt minst 100 tkr.  
**+ 100 000 kr!**
- En rekrytering kan kosta inskolningstiden x (lön + sociala avgifter)?!
- Kostnaden för produktionsstörningar varierar stort ...

# Kalkyler vid givna situationer?

Diskutera kritiska värden?

- Fyra frågor att svara på:
  - Problemet?
  - Vad kostar åtgärden?
  - Tänkbara effekter?
  - Hur ofta, eller hur mycket, av de tänkbara effekterna måste uppnås?

# Kalkyler vid givna situationer?

Diskutera kritiska värden?

- Fyra frågor att svara på:
  - Problemet?
  - Vad kostar åtgärden?
  - Tänkbara effekter?
  - Hur ofta, eller hur mycket, av de tänkbara effekterna måste uppnås?
  
- Förutsätter prislappar på
  - Produktion
  - Kvalitet
  - Ohälsa (sjukfrånvaro, utslagning mm)
  - Personalomsättning
  - mm

**Övergripande styrning?**

# Övergripande styrning?

- Var är vi?

# Övergripande styrning?

- **Var är vi?**
- **Vart är vi på väg?**



# Övergripande styrning?

- **Var är vi?**
- **Vart är vi på väg?**
- **Hur hänger det ihop?**

# Övergripande styrning?

- **Var är vi?**
- **Vart är vi på väg?**
- **Hur hänger det ihop?**
- **Var vill vi vara?**

# Övergripande styrning?

- **Var är vi?**
- **Vart är vi på väg?**
- **Hur hänger det ihop?**
- **Var vill vi vara?**
- **Gör något!**

**Hur hänger det ihop?**

# **Hur hänger det ihop?**

- **Storlek på arbetsgrupper?**

# **Hur hänger det ihop?**

- **Storlek på arbetsgrupper?**
- **Flexibla arbetstider och arbetsplatser?**

# Hur hänger det ihop?

- **Storlek på arbetsgrupper?**
- **Flexibla arbetstider och arbetsplatser?**
- **Anställningsformer?**

# Hur hänger det ihop?

- **Storlek på arbetsgrupper?**
- **Flexibla arbetstider och arbetsplatser?**
- **Anställningsformer?**
- **Kompetensnivå?**
- **.....**



**Tack för mig!**

Anders Johrén

Nyckeltalsinstitutet AB

[anders@nyckeltal.se](mailto:anders@nyckeltal.se)