

GILLA 
ARBETSLIVETS MÖTESPLATS
JOBDET

Vinsterna med god arbetsmiljö

Anders Johrén

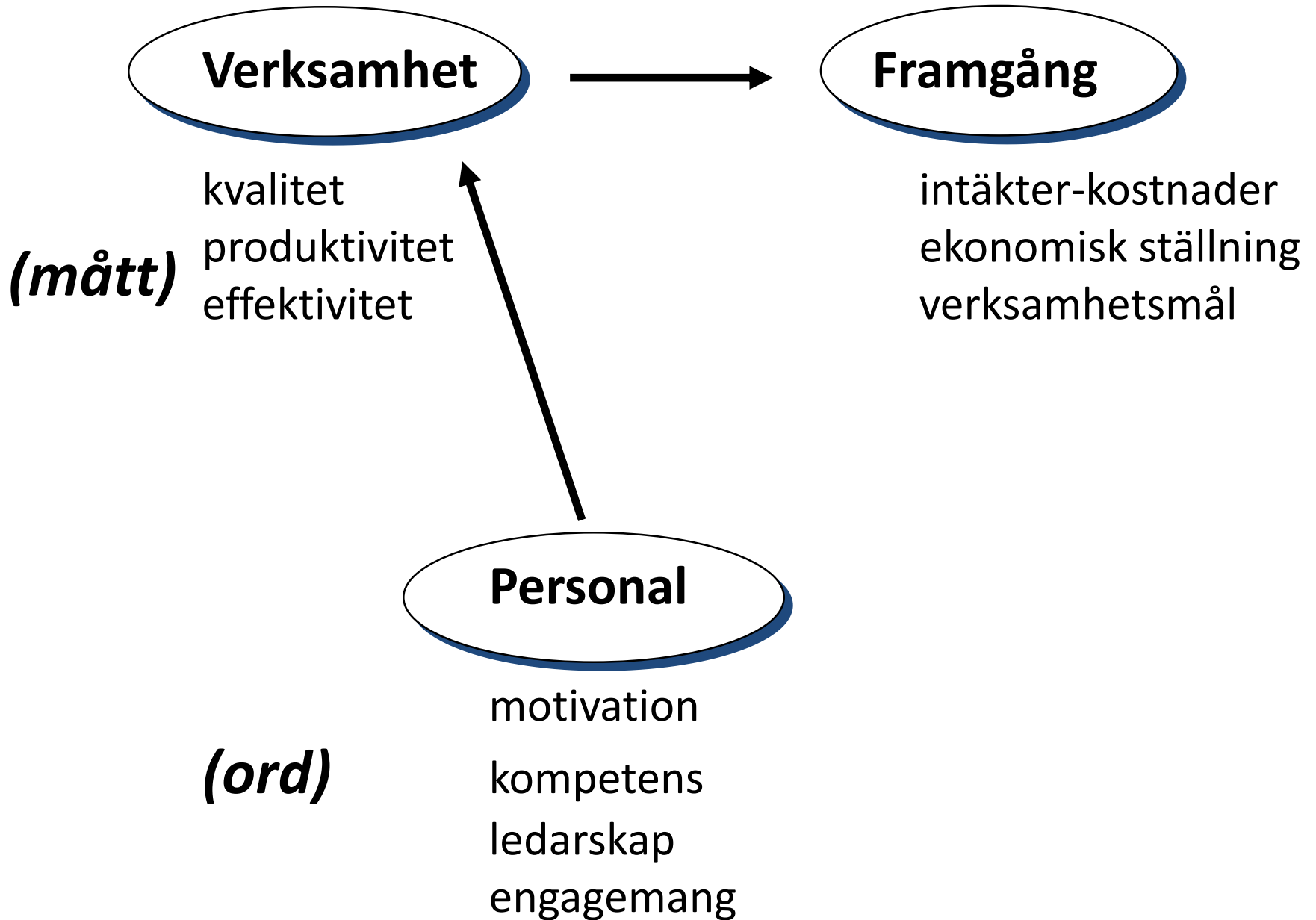
Nyckeltalsinstitutet AB

anders@nyckeltal.se

Tror du att personalens hälsa och arbetsmiljö är viktig för att din organisation ska nå framgång?

Tror du att organisationen kan påverka arbetsmiljön, minska riskerna för ohälsa, och öka välbefinnande och prestanda?

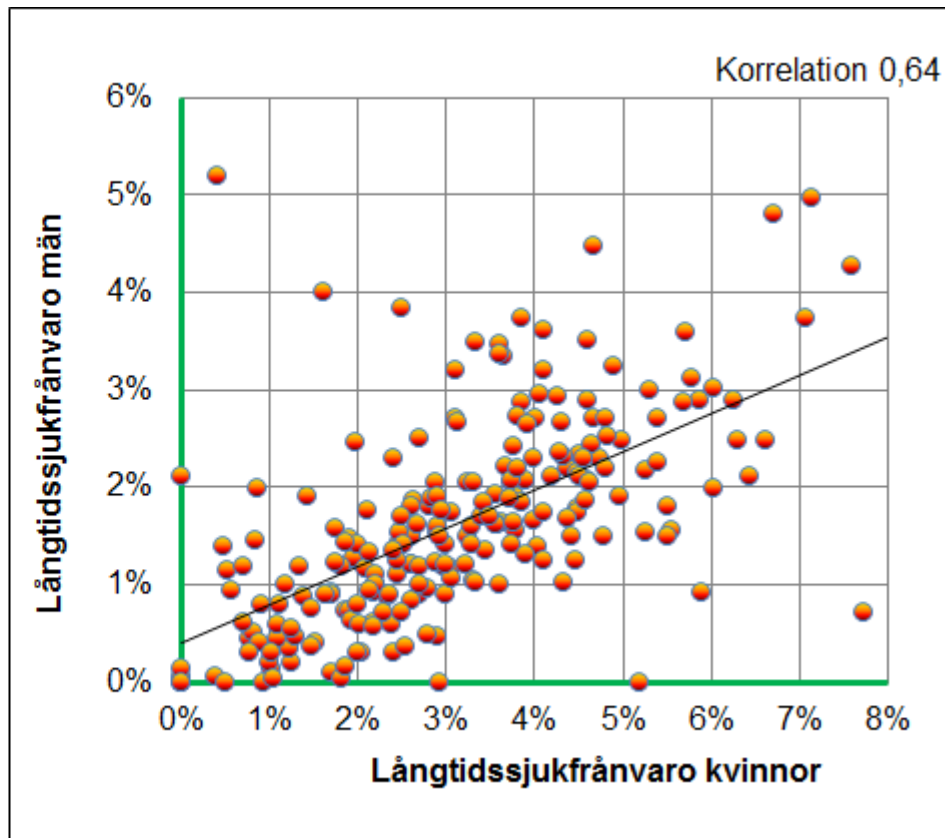
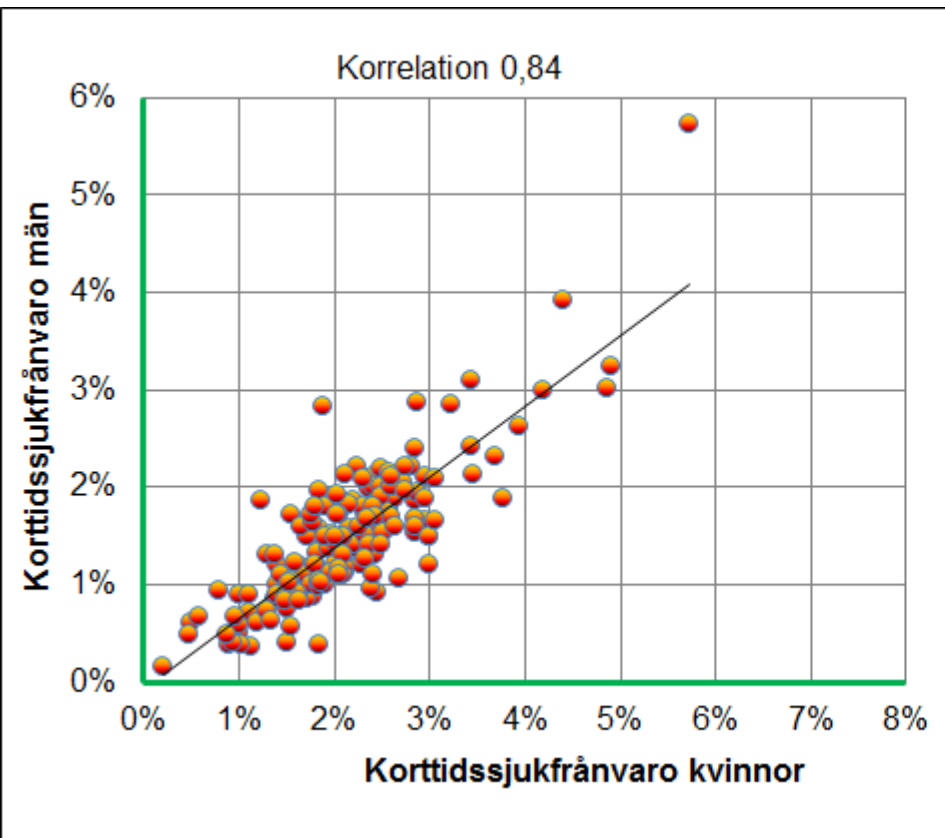
Ekonomiskt tänkande....



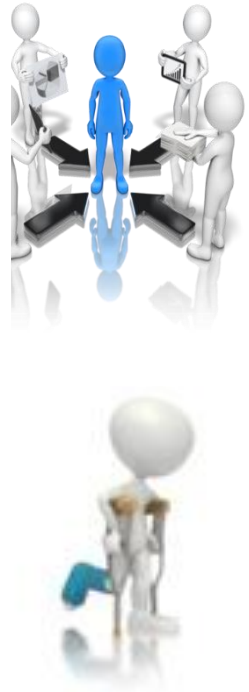
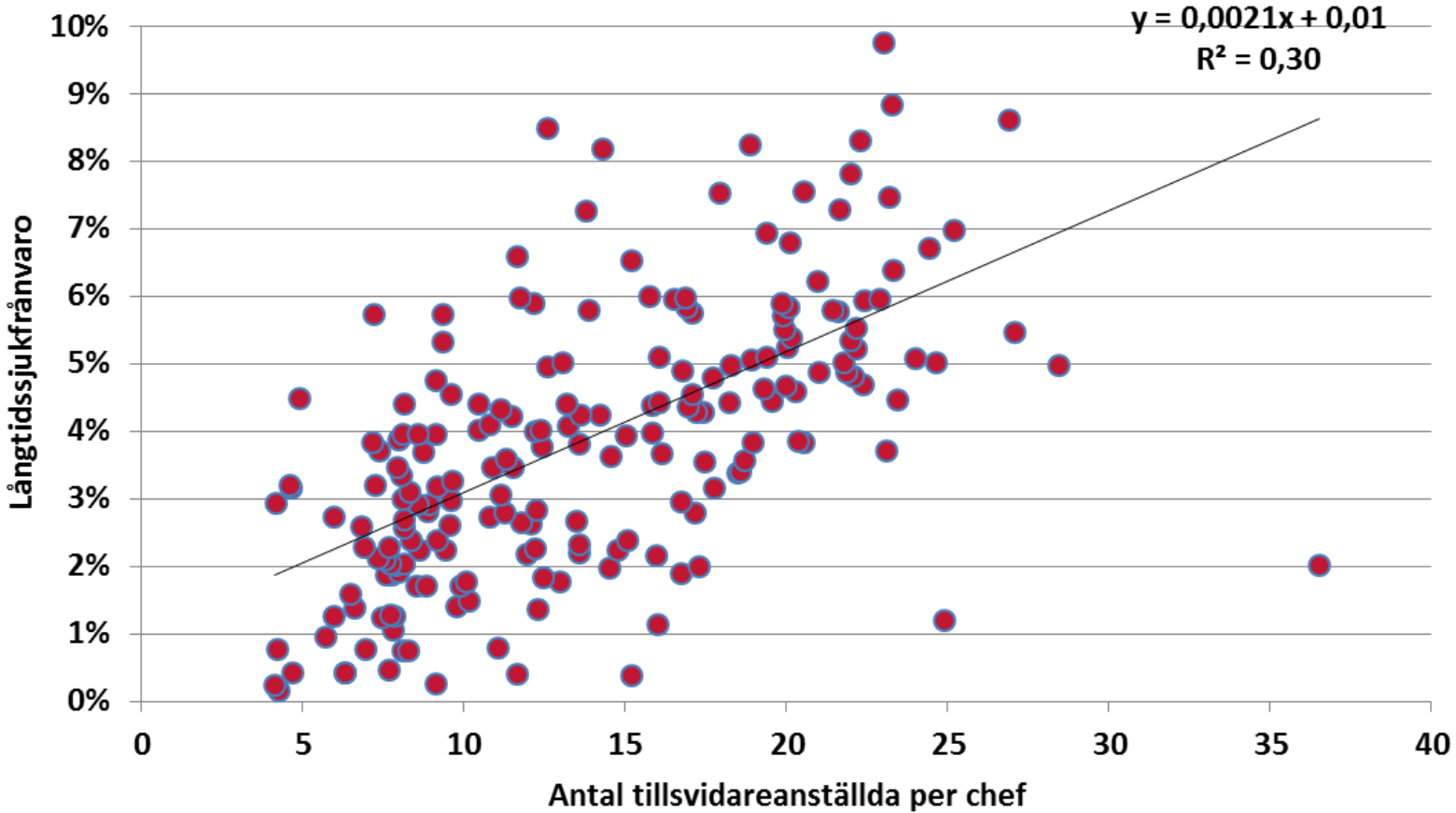
Ohälsan är oroande hög!

- 20% (män) och drygt 30% (kvinnor) upplever sömnproblem
- 15% resp 25% upplever ängslan, oro eller ångest
- 10% resp 15% upplever ständig trötthet
- 245 000 hade sjuk- eller aktivitetsersättning. Psykisk ohälsa och värk orsakar 75% av alla sjuk- och aktivitetsersättningar

Korttidssjukfrånvaro – arbetsmiljöfråga? Långtidssjukfrånvaro – jämställdhetsfråga?



Långtidssjukfrånvaro – en strukturfråga?

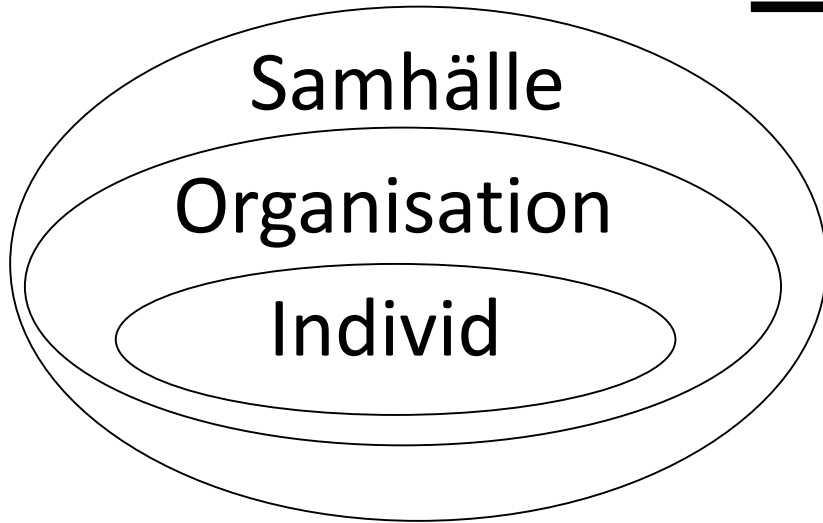


10 + 10 = 19,5 = sant?

Ekonomiska argument - perspektiv?

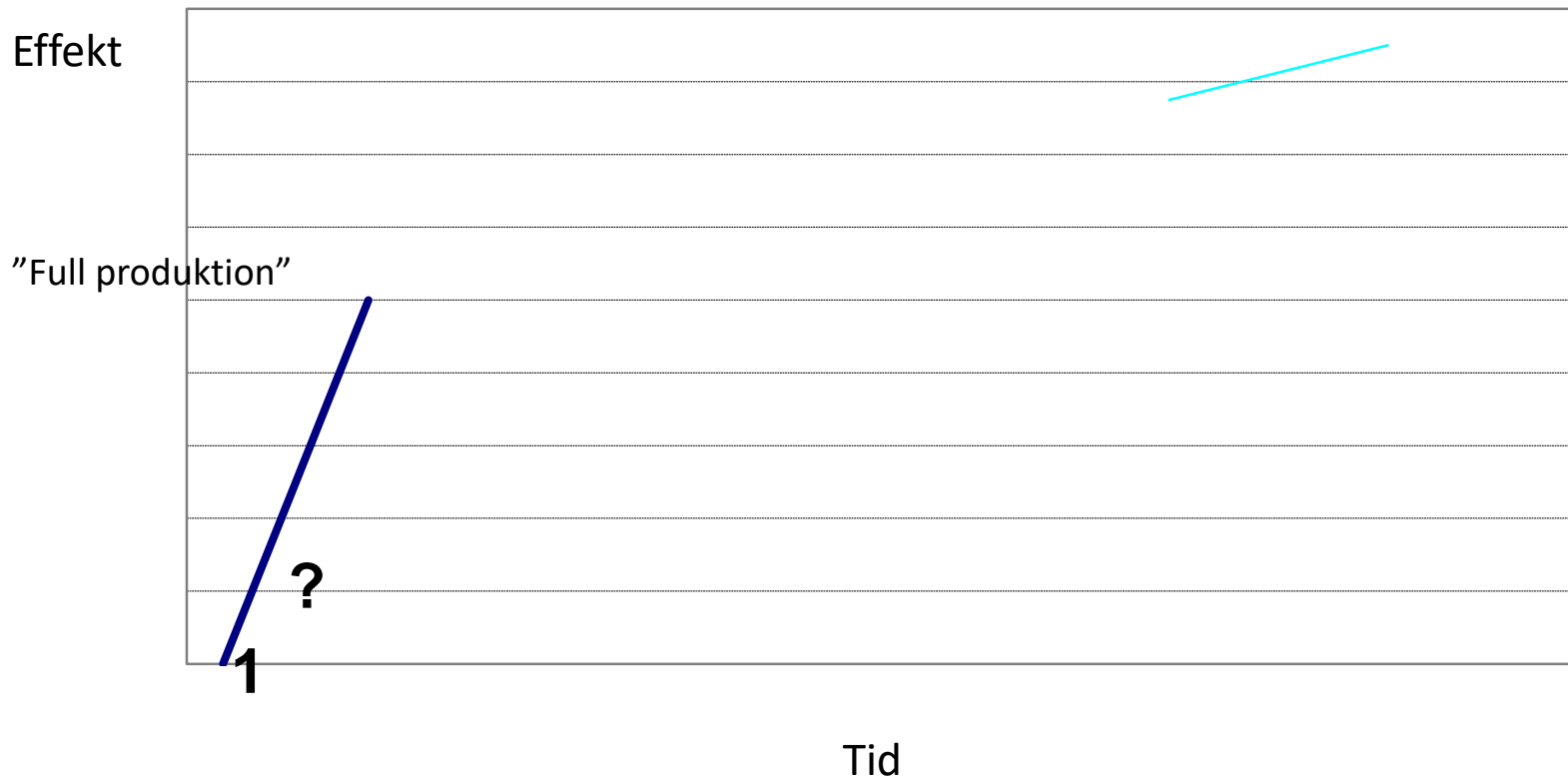
Rumsperspektivet?

Tidsperspektivet?



Ekonomiskt förhållingsätt?

Personallivscykeln



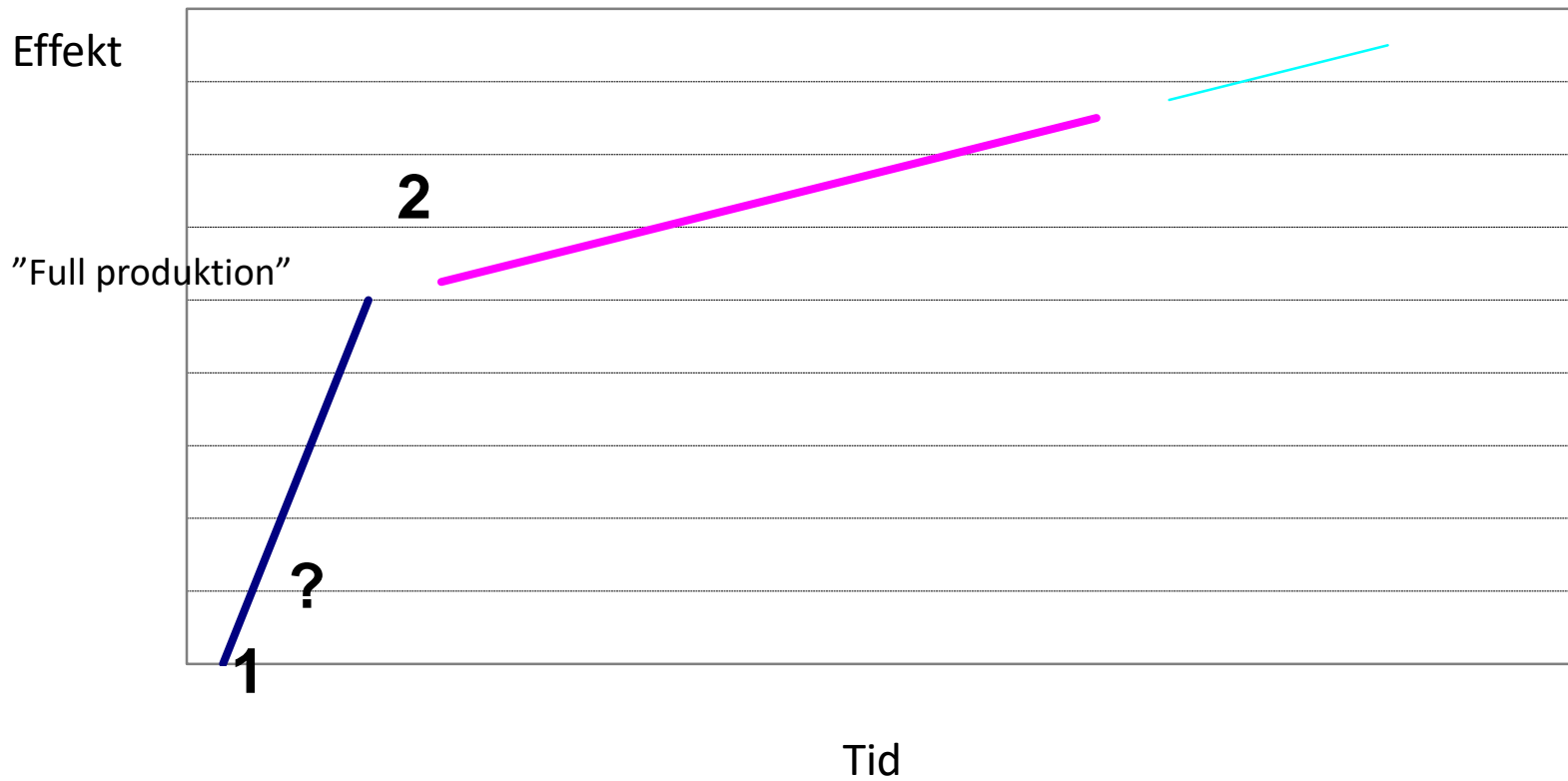
Ekonomiskt förhållingsätt?

Personallivscykeln



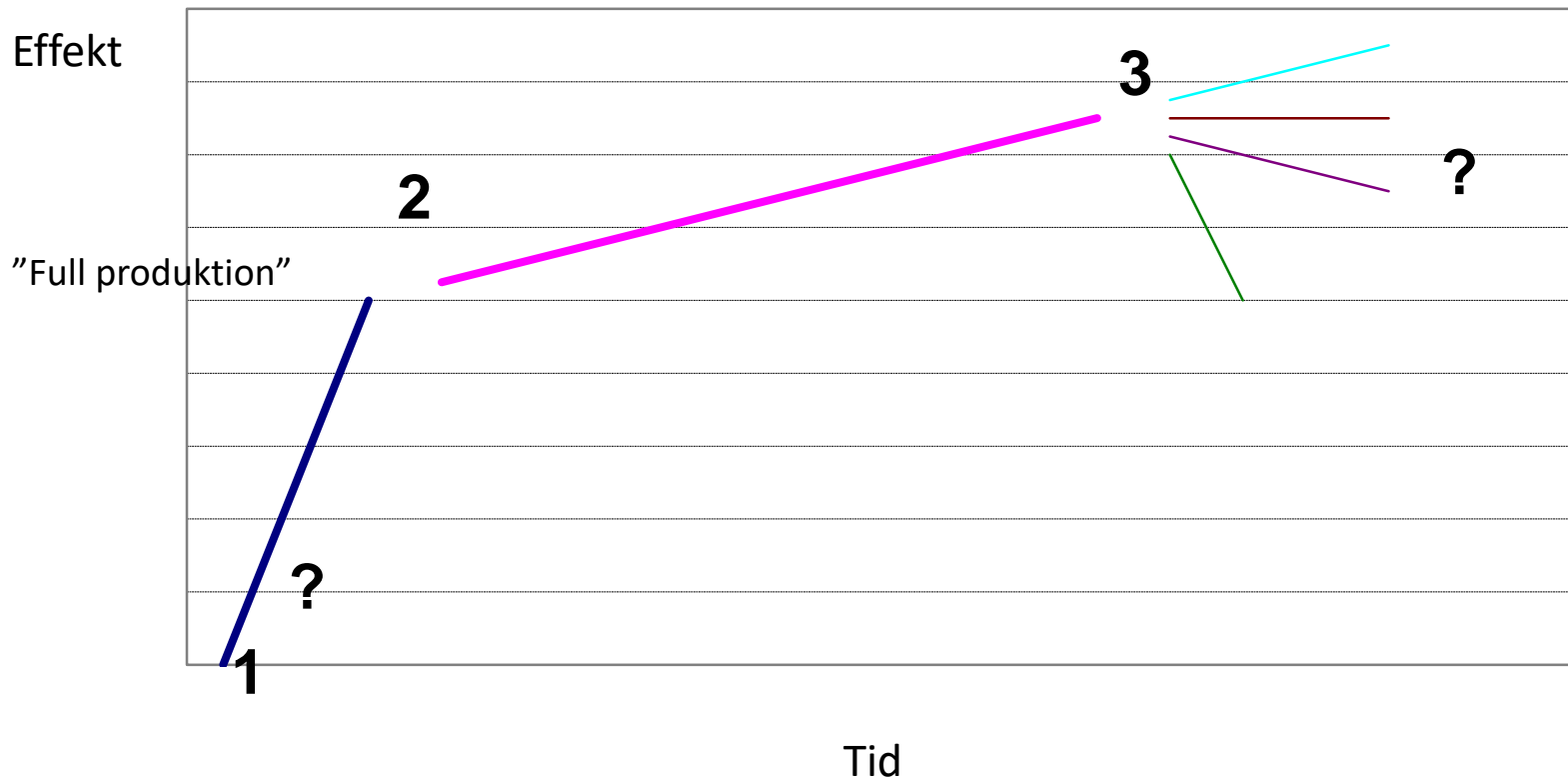
Ekonomiskt förhållingsätt?

Personallivscykeln



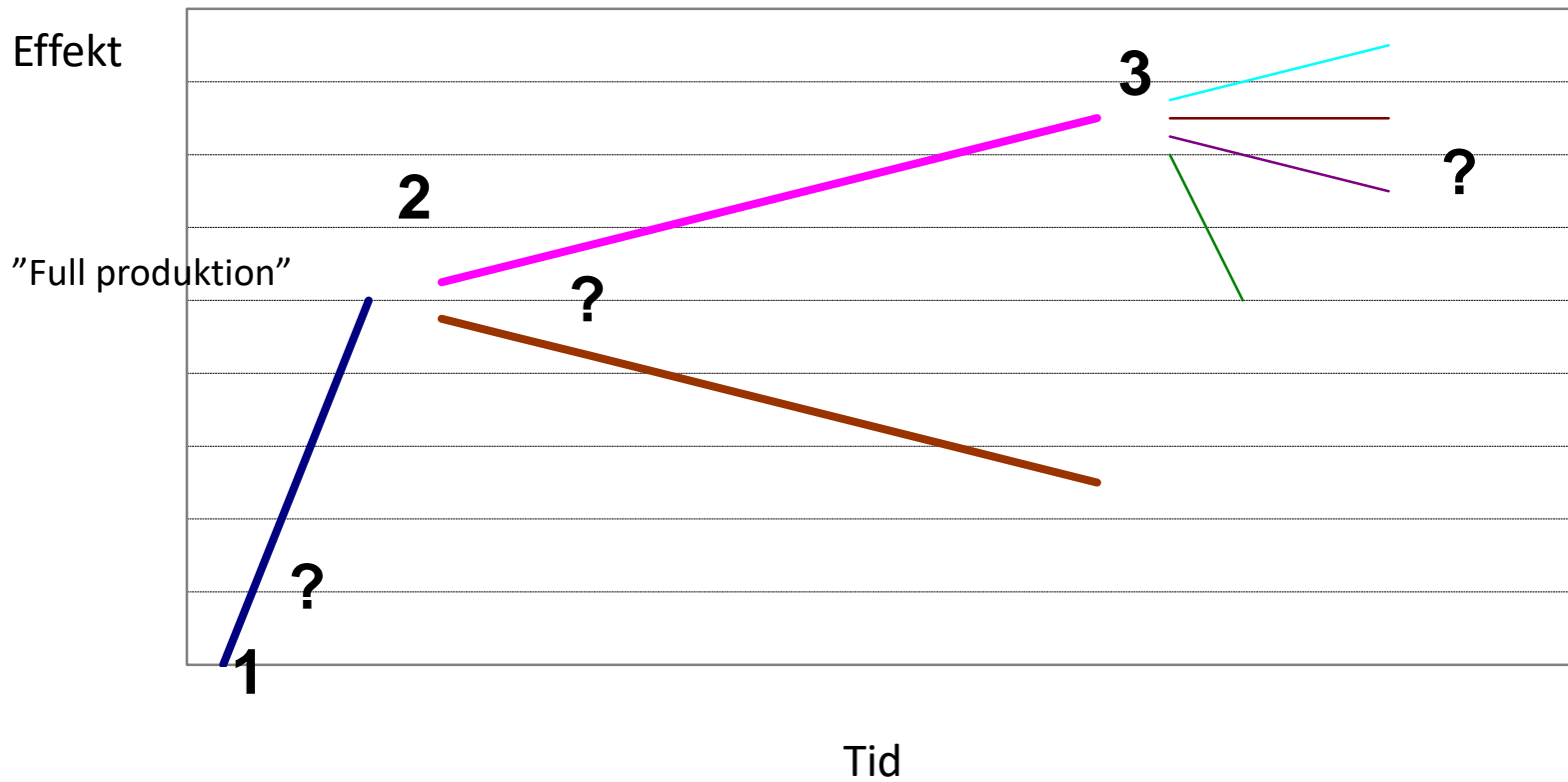
Ekonomiskt förhållningsätt?

Personallivscykeln



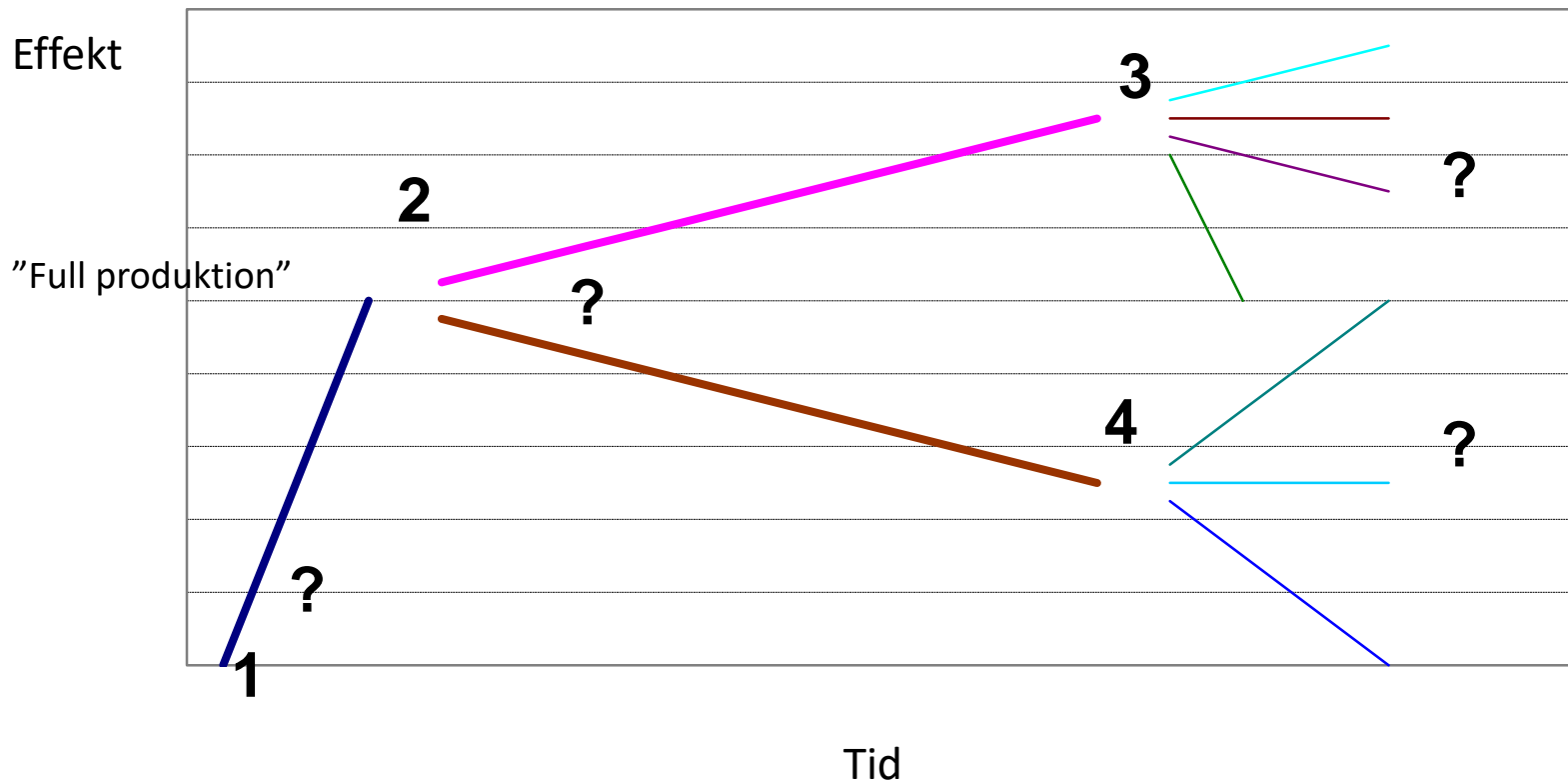
Ekonomiskt förhållningsätt?

Personallivscykeln



Ekonomiskt förhållningsätt?

Personallivscykeln



Några nyckeltal:

- En korttidssjukdag kostar minst 10% av månadslönen! **10 %!**
- En sexmånaderssjukskrivning kostar normalt minst 100 tkr. **+100 tkr!**
- En rekrytering kan kosta inskolningstiden x (lön + sociala avgifter)?!
- Kostnaden för produktionsstörningar varierar stort ...

Friskvård – lönsamt?

Friskvård – lönsamt?

Syfte?

Kostnad?

Effekt?

Fyra frågor att svara på:

- **Problemet?**
- **Vad kostar åtgärden?**
- **Tänkbara effekter?**
- **Kritiska värden?**

Kalkyler vid givna situationer?

Diskutera kritiska värden?

– Fyra frågor att svara på:

- Problemet?
- Vad kostar åtgärden?
- Tänkbara effekter?
- Hur ofta, eller hur mycket, av de tänkbara effekterna måste uppnås?

Kalkyler vid givna situationer?

Diskutera kritiska värden?

– Fyra frågor att svara på:

- Problemet?
- Vad kostar åtgärden?
- Tänkbara effekter?
- Hur ofta, eller hur mycket, av de tänkbara effekterna måste uppnås?

– Förutsätter prislappar på

- Produktion
- Kvalitet
- Ohälsa (sjukfrånvaro, utslagning mm)
- Personalomsättning
- mm

Övergripande styrning?

- **Var är vi?**
- **Vart är vi på väg?**
- **Hur hänger det ihop?**
- **Var vill vi vara?**
- **Gör något!**

Hur hänger det ihop?

- **Storlek på arbetsgrupper?**
- **Flexibla arbetstider och arbetsplatser?**
- **Anställningsformer?**
- **Kompetensnivå?**
-

Tack för mig!

Anders Johrén

Nyckeltalsinstitutet AB

anders@nyckeltal.se



Relaterat material

Prevent

Verktyg: LönSAM

Utbildning och bok: Arbete och teknik på människans villkor

Suntarbetsliv

Verktyg: Ekonomisk analys - arbetsmiljö